

KEL Biotech 人淋巴细胞分离液

描述	<p>淋巴细胞分离液是一种旨在通过葡聚糖和液影酸钠混合液达到特定的比重,然后通过离心分层获得纯化的单核细胞淋巴细胞。</p> <p>分离原理: 血液中单独核细胞和淋巴细胞, 其容积、形状和溶解度与别的细胞不一样, 淋巴细胞分离液是某种密度接近 1.075~1.090 之间而近似于等渗的溶液, 用它做密度梯度离心, 使一定密度的细胞按相对密度梯度分布, 进而将各类血细胞多方面分离。</p>
使用方法	<ol style="list-style-type: none"> 1、准备无菌的 15ml 离心管或锥形管; 2、加入淋巴细胞分离液 5ml。(注意: 淋巴细胞分离液使用前需恢复室温, 18-25°C) 3、Hank's 液#abs9257 或 PBS 缓冲液 1:1 比例 (如果全血样本粘稠, 可适当增大比例) 稀释抗凝过的全血样品。 4、小心沿着壁管, 接近分离液层面, 非常缓慢地加入新鲜的稀释过的 4ml 全血样品在淋巴细胞分离液上面; (注意: 切记不要搅浑淋巴细胞分离液) 5、小心放进离心机 (水平转子), 20°C 离心 20-30 分钟, 速度为 400g-1000g。 (注意: 离心机刹车应取消, 需等待自然停止) 6、小心取出离心管, 切记不要震动。 7、可见上层为淡红色透明血浆, 其次为薄薄的只密白色环, 白色环卫单核细胞淋巴细胞。
储存/保存方法	常温, 有效期 2 年。
技术指标	热源检测结果 <0.5EU/ml
产品用途	用于从人体血液中分离淋巴细胞之用
注意事项	<ol style="list-style-type: none"> 1、本产品在使用前需室温充分平衡并颠倒混匀, 分离时温度以 18-25°C 为宜。 2、为保持淋巴细胞的活性, 血液最好选取采血 2 h 以内的新鲜抗凝血液; 如需对分离的淋巴细胞进行进一步的培养和检测, 请在采血和分离过程中注意无菌操作。 3、稀释或洗涤缓冲液, 不可使用含钙、镁离子的缓冲液, 以免导致血细胞凝聚。 4、过多吸取淋巴细胞白膜层以外的成分, 会导致交界处的一些粒细胞或血小板等被混入。 5、由于不同血液样本间的差异, 可能对分离效果产生影响。可根据实际情况适当调整离心力和时间, 参考离心力和时间范围为: 400-1000 g、20-30 min。 6、将血液和淋巴细胞分离液混合一定时间后, 出现红细胞沉降属于正常现象。 7、为了您的健康和安, 操作时请穿好实验服、戴好手套

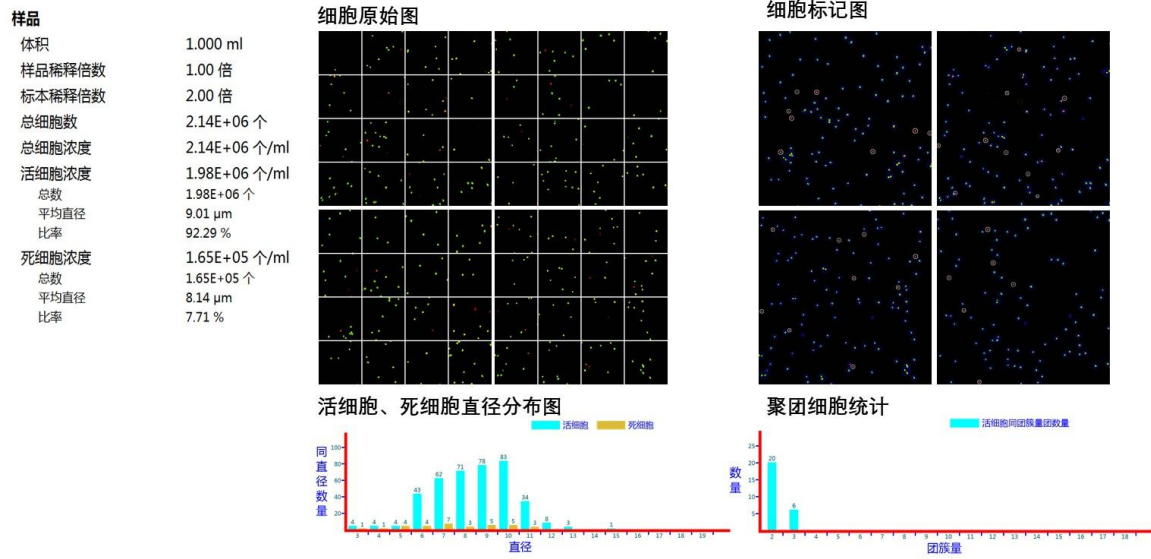
基本信息

别名	人外周血淋巴细胞分离液;Ficoll
外观	溶液
PH 值	6.5 - 7.5

产品信息:

货号	产品名称	规格	保存温度
KC1321-02	人淋巴细胞分离液	200ml	RT

实验结果图:



人血液样品分离淋巴细胞活率检测结果:

